

WGB MIT AUFS DACH

QUALITÄT UND INNOVATIVE IDEEN



AUSGABE
NR.06

TOOLBOX

DAS MAGAZIN FÜR HANDWERKZEUGE

 **WGB**[®]
Das Werkzeug

JÜRGEN BLASIUS GEHT MIT WGB AUF NUMMER SICHER
SOLARTECHNIKER BRAUCHEN WERKZEUGE, DIE DURCHHALTEN

PERMANENT IM EINSATZ

FÜR SCHLECHTE
QUALITÄT HAT
JÜRGEN BLASIUS
KEINE ZEIT.
BEI 100% AUS-
LASTUNG MUSS
JEDER HANDGRIFF
SITZEN UND DAS
WERKZEUG ALLES
MITMACHEN.



Jürgen Blasius steigt WGB regelmäßig aufs Dach: Als Solartechniker wartet er die Photovoltaik-Anlage des Werkzeugherstellers.



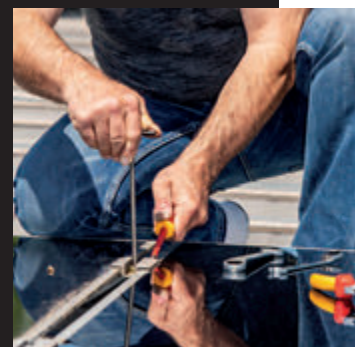
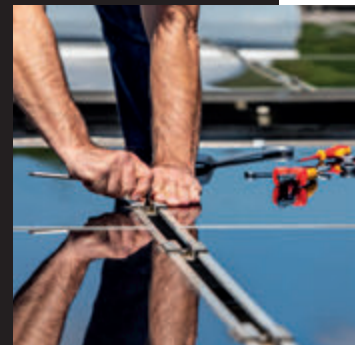
Seit zwanzig Jahren schon bietet er mit seinem Unternehmen BSS Solarsysteme privaten und gewerblichen Kunden eine individuelle Beratung, Planung und Montage von hochwertigen Photovoltaik-Anlagen auf Dach- und Gebäudeflächen. Mit seinen sieben Mitarbeitern hat er eine maximale Auslastung. „*Unser Werkzeug ist permanent im Einsatz. Das darf sich nicht schnell abnutzen oder unpräzise werden*“, betont er. Ganz im Sinne von „Das Gute liegt so nah“ hat Jürgen Blasius deshalb seinen Kunden zum Lieferanten gemacht.



„WGB hat eine Superqualität und bietet die ganze Werkzeugpalette, die wir brauchen. Es gibt sogar Einiges, das wie für uns gemacht ist“, sagt er zufrieden. Wie ein transportabler Systemkoffer: Mit den MOFLEX-Modulen nimmt der Handwerker das benötigte Werkzeug bequem mit aufs Dach – gut sortiert, griffbereit und in besser Qualität. Begeistert ist er vor allem von den innovativen, praktischen Ideen, die WGB umsetzt. Oft greift er zum Beispiel zur Rotationsknarre, weil er an beengten Stellen hantieren muss. Von großem Vorteil, wenn man einen weiten Weg zum luftigen Einsatzort hat, ist auch der 4-in-1-Schlüssel von WGB, der gleich vier Größen abdeckt. Oder der Stiftschlüssel-Satz mit Kugelkopf, der die Schraube hält und sie daher sicher vor dem Absturz bewahrt.

Neben Mobilität ist auch Korrosion ein Thema für den Solartechniker. „Wir arbeiten viel draußen und auch nicht nur, wenn die Sonne scheint“, sagt Jürgen Blasius. Deshalb verlässt er sich gerne auf die WGB ULTRA-PRO-TEC Schlüssel mit ihrem garantiert längeren Rostschutz.

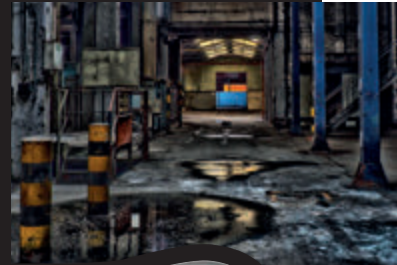
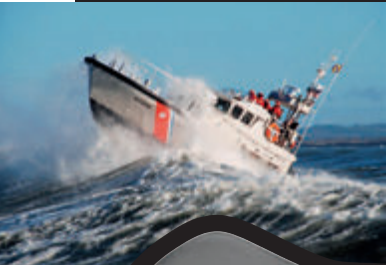
Sehr häufig greift er auch zum VDE-Werkzeug von WGB, das nach den strengen Vorgaben der DIN EN 60900 hergestellt wurde und einer Prüfung von 10.000 VAC standhalten muss, bevor es das WGB-Qualitätssiegel erhält. „Auch hier kann ich mich auf die Qualität der geprüften Werkzeuge absolut verlassen“, so Jürgen Blasius.



ULTRA PRO-TEC

15x

höherer Rostschutz
higher rust protection



LÄNGERER SCHUTZ GEGEN ROST DANK ULTRA-PRO-TEC-OBERFLÄCHE

Die neuen WGB Schlüssel sind länger im Einsatz:
Mit ihrer speziellen ULTRA-PRO-TEC-Oberfläche bieten sie einen 15 mal
höheren Schutz vor Rost als herkömmlich verchromte Schlüssel.

Damit sind sie robust gegen jede Witterung und halten selbst
Streusalz, Meersalz und salzhaltiger Luft zuverlässig stand.

- Test bestanden:
bis 720 Stunden im Salznebel gemäß DIN EN ISO 9227
- Hohe Beständigkeit gegen Rost durch Kontakt von Metall mit Metall
- Umweltfreundliches Chrom VI-freies Beschichtungssystem
- Bewährte Technologie:
Seit Jahren erfolgreicher Einsatz in der Automobilindustrie

JETZT LIEFERBAR

TESTEN SIE JETZT !

INNOVATIV · ERFOLGREICH · LANGLEBIG





DIN CV ULTRA-PRO-TEC RINGMAULSCHLÜSSEL

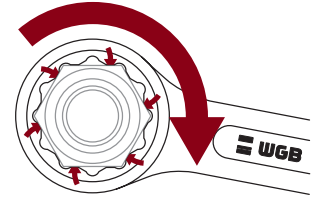


~~2,50 €~~

exkl. MwSt.

ab
1,69 €
exkl. MwSt.

- Ringseite 15° abgewinkelt
- ULTRA-PRO-TEC-Oberfläche



226

| Art.-No. | mm | g | exkl. / inkl. MwSt. |
|----------|----|-----|---------------------|
| 2260802 | 8 | 27 | 1,69 € / 2,01 € |
| 2260902 | 9 | 31 | 1,76 € / 2,09 € |
| 2261002 | 10 | 40 | 1,81 € / 2,16 € |
| 2261102 | 11 | 50 | 1,83 € / 2,17 € |
| 2261302 | 13 | 74 | 2,05 € / 2,44 € |
| 2261402 | 14 | 84 | 2,11 € / 2,51 € |
| 2261702 | 17 | 125 | 2,65 € / 3,16 € |
| 2261902 | 19 | 170 | 3,56 € / 4,23 € |



8 DIN CV ULTRA-PRO-TEC RINGMAULSCHLÜSSEL-SATZ

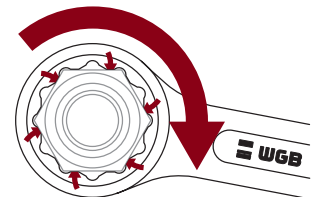


~~24,10 €~~

exkl. MwSt.

16,16 €
exkl. MwSt.

- Ringseite 15° abgewinkelt
- ULTRA-PRO-TEC-Oberfläche



226 KSB

| Art.-No. | mm | g | exkl. / inkl. MwSt. |
|----------|-------------------------------------|-----|---------------------|
| 2260012 | 8 9 10 11 13 14 17 19 | 682 | 16,16 € / 19,23 € |

CV ELEKTRIKER-DOPPELMAULSCHLÜSSEL



~~10,78 €~~
exkl. MwSt.

ab
6,06 €
exkl. MwSt.

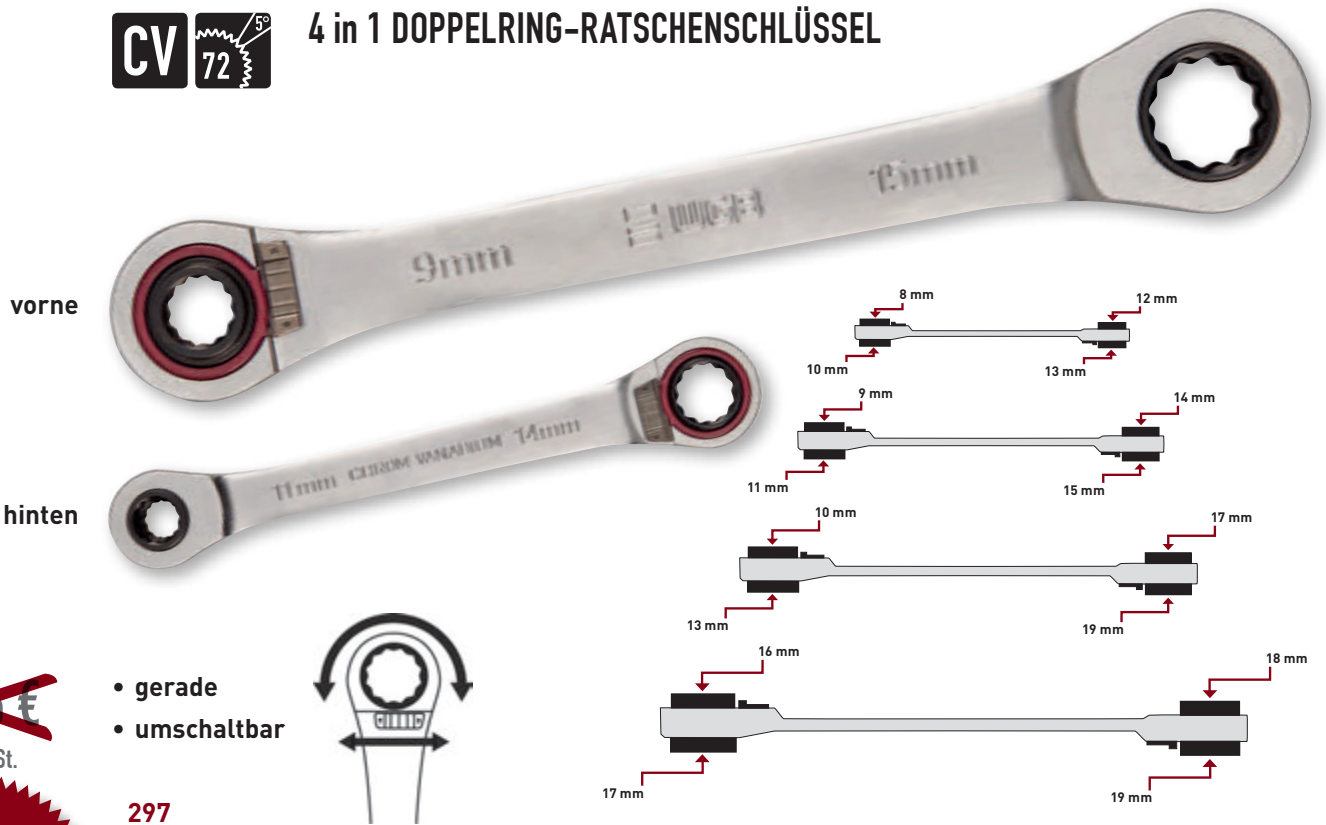
- flache Köpfe
- 15° und 75° abgewinkelt

610

| Art.-No. |  mm |  g | exkl. / inkl. MwSt. |
|----------|--|--|---------------------|
| 6103203 | 3 | 6 | 6,06 € / 7,21 € |
| 6103503 | 3,5 | 6 | 6,06 € / 7,21 € |
| 6104003 | 4 | 6 | 6,06 € / 7,21 € |
| 6104503 | 4,5 | 8 | 6,06 € / 7,21 € |
| 6105003 | 5 | 8 | 6,06 € / 7,21 € |
| 6105503 | 5,5 | 8 | 6,06 € / 7,21 € |
| 6106003 | 6 | 12 | 6,06 € / 7,21 € |
| 6107003 | 7 | 12 | 6,06 € / 7,21 € |
| 6108003 | 8 | 18 | 6,12 € / 7,28 € |
| 6109003 | 9 | 18 | 6,12 € / 7,28 € |
| 6110003 | 10 | 22 | 6,36 € / 7,57 € |
| 6111003 | 11 | 22 | 6,36 € / 7,57 € |
| 6112003 | 12 | 38 | 7,08 € / 8,43 € |
| 6113003 | 13 | 36 | 7,08 € / 8,43 € |
| 6114003 | 14 | 36 | 7,08 € / 8,43 € |



4 in 1 DOPPELRING-RATSCHENSCHLÜSSEL



~~24,96 €~~
exkl. MwSt.

ab
16,27 €
exkl. MwSt.

- gerade
- umschaltbar



297

| Art.-No. | mm | g | exkl. / inkl. MwSt. |
|----------|-------------------|-----|---------------------|
| 29708133 | 8 x 10 x 12 x 13 | 100 | 16,27 € / 19,36 € |
| 29709153 | 9 x 11 x 14 x 15 | 154 | 18,76 € / 22,32 € |
| 29710193 | 10 x 13 x 17 x 19 | 188 | 20,81 € / 24,77 € |
| 29716193 | 16 x 17 x 18 x 19 | 230 | 20,81 € / 24,77 € |



RINGMAUL-RATSCHENSCHLÜSSEL-SATZ



~~80,97 €~~
exkl. MwSt.

ab
56,46 €
exkl. MwSt.

- abgewinkelt
- umschaltbar



237

| Art.-No. | mm | g | exkl. / inkl. MwSt. |
|----------|--|------|---------------------|
| 23700503 | 5-tlg. 8 10 13 17 19 | 775 | 56,46 € / 67,19 € |
| 23700803 | 8-tlg. 8 10 13 14 15 17 19 22 | 1375 | 97,66 € / 116,22 € |
| 23701203 | 12-tlg. 8 10 13 16 17 18 19 22 24 27 30 32 | 4520 | 237,98 € / 283,19 € |



SCHLAGRINGSCHLÜSSEL



~~18,41 €~~
exkl. MwSt.

ab
12,30 €
exkl. MwSt.

270

| Art.-No. | mm | g | exkl. / inkl. MwSt. |
|----------|----|------|---------------------|
| 2702204 | 22 | 250 | 12,30 € / 14,63 € |
| 2702404 | 24 | 230 | 12,30 € / 14,63 € |
| 2702704 | 27 | 280 | 12,30 € / 14,63 € |
| 2703004 | 30 | 380 | 13,38 € / 15,93 € |
| 2703204 | 32 | 400 | 18,43 € / 21,94 € |
| 2703404 | 34 | 450 | 18,43 € / 21,94 € |
| 2703604 | 36 | 580 | 18,90 € / 22,49 € |
| 2703804 | 38 | 650 | 23,41 € / 27,85 € |
| 2704104 | 41 | 750 | 23,97 € / 28,53 € |
| 2704604 | 46 | 900 | 28,27 € / 33,64 € |
| 2705004 | 50 | 1200 | 31,97 € / 38,04 € |
| 2705504 | 55 | 1350 | 36,97 € / 44,00 € |
| 2706004 | 60 | 1500 | 49,58 € / 58,99 € |
| 2706504 | 65 | 2100 | 50,29 € / 59,85 € |
| 2707004 | 70 | 2900 | 59,16 € / 70,40 € |
| 2707504 | 75 | 2950 | 78,37 € / 93,26 € |
| 2708004 | 80 | 4280 | 89,32 € / 106,29 € |
| 2708504 | 85 | 4000 | 96,61 € / 114,97 € |
| 2709004 | 90 | 6978 | 115,43 € / 137,37 € |

270

| Art.-No. | mm | g | exkl. / inkl. MwSt. |
|----------|-----|-------|-------------------------|
| 2709504 | 95 | 6520 | 122,10 € / 145,29 € |
| 2710004 | 100 | 6500 | 146,54 € / 174,38 € |
| 2710504 | 105 | 9200 | 344,07 € / 409,44 € |
| 2711004 | 110 | 9000 | 394,65 € / 469,64 € |
| 2711504 | 115 | 8840 | 430,68 € / 512,51 € |
| 2712004 | 120 | 11320 | 463,66 € / 551,76 € |
| 2712504 | 125 | 10916 | 885,47 € / 1.053,71 € |
| 2713004 | 130 | 14290 | 966,54 € / 1.150,18 € |
| 2713504 | 135 | 14580 | 1.006,48 € / 1.197,71 € |
| 2714004 | 140 | 13550 | 1.171,77 € / 1.394,41 € |
| 2714507 | 145 | 18100 | 1.536,00 € / 1.827,83 € |
| 2715007 | 150 | 18000 | 1.639,25 € / 1.950,71 € |
| 2715507 | 155 | 16100 | 1.757,47 € / 2.091,39 € |
| 2716007 | 160 | 16000 | 1.808,50 € / 2.152,11 € |
| 2716507 | 165 | 23000 | 1.932,65 € / 2.299,85 € |
| 2717007 | 170 | 23000 | 2.360,57 € / 2.809,07 € |
| 2717507 | 175 | 22500 | 2.566,20 € / 3.053,78 € |
| 2718007 | 180 | 22000 | 2.808,64 € / 3.342,28 € |
| 2718507 | 185 | 34000 | 2.902,42 € / 3.453,88 € |

DIN SPEC STEEL SCHLAGMAULSCHLÜSSEL



~~13,98 €~~
exkl. MwSt.

ab
9,30 €
exkl. MwSt.

670

| Art.-No. | mm | g | exkl. / inkl. MwSt. |
|----------|-----|-------|---------------------|
| 6702407 | 24 | 274 | 9,30 € / 11,07 € |
| 6702707 | 27 | 420 | 9,30 € / 11,07 € |
| 6703007 | 30 | 510 | 10,39 € / 12,36 € |
| 6703207 | 32 | 570 | 14,49 € / 17,24 € |
| 6703407 | 34 | 700 | 17,00 € / 20,23 € |
| 6703607 | 36 | 700 | 17,30 € / 20,58 € |
| 6703807 | 38 | 680 | 17,47 € / 20,79 € |
| 6704107 | 41 | 950 | 17,95 € / 21,36 € |
| 6704607 | 46 | 1300 | 31,06 € / 36,96 € |
| 6705007 | 50 | 1600 | 34,17 € / 40,66 € |
| 6705507 | 55 | 2200 | 40,73 € / 48,47 € |
| 6706007 | 60 | 2700 | 46,95 € / 55,87 € |
| 6706507 | 65 | 3350 | 56,38 € / 67,09 € |
| 6707007 | 70 | 4450 | 66,25 € / 78,84 € |
| 6707507 | 75 | 4950 | 85,27 € / 101,47 € |
| 6708007 | 80 | 6500 | 116,16 € / 138,23 € |
| 6708507 | 85 | 6300 | 120,46 € / 143,35 € |
| 6709007 | 90 | 9250 | 134,09 € / 159,57 € |
| 6709507 | 95 | 9150 | 138,15 € / 164,40 € |
| 6710007 | 100 | 11425 | 138,15 € / 164,40 € |
| 6710507 | 105 | 10300 | 374,48 € / 445,64 € |

670

| Art.-No. | mm | g | exkl. / inkl. MwSt. |
|----------|-----|-------|-------------------------|
| 6711007 | 110 | 13500 | 408,89 € / 486,58 € |
| 6711507 | 115 | 13500 | 478,12 € / 568,96 € |
| 6712007 | 120 | 19200 | 487,99 € / 580,71 € |
| 6712507 | 125 | 19200 | 560,37 € / 666,84 € |
| 6713007 | 130 | 19500 | 722,98 € / 860,35 € |
| 6713507 | 135 | 18950 | 756,18 € / 899,85 € |
| 6714007 | 140 | 20000 | 814,25 € / 968,96 € |
| 6714507 | 145 | 23500 | 1.140,24 € / 1.356,89 € |
| 6715007 | 150 | 22500 | 1.191,98 € / 1.418,45 € |
| 6715507 | 155 | 23900 | 1.258,02 € / 1.497,05 € |
| 6716007 | 160 | 25500 | 1.386,92 € / 1.650,43 € |
| 6716507 | 165 | 37500 | 1.510,27 € / 1.797,22 € |
| 6717007 | 170 | 37000 | 2.047,34 € / 2.436,34 € |
| 6717507 | 175 | 38270 | 2.181,82 € / 2.596,36 € |
| 6718007 | 180 | 36600 | 2.353,45 € / 2.800,60 € |
| 6718507 | 185 | 39000 | 2.427,83 € / 2.889,12 € |
| 6719007 | 190 | 42000 | 2.661,52 € / 3.167,21 € |
| 6719507 | 195 | 39000 | 2.813,76 € / 3.348,37 € |
| 6720007 | 200 | 52500 | 2.930,84 € / 3.487,70 € |
| 6720507 | 205 | 52500 | 3.211,66 € / 3.821,87 € |
| 6721007 | 210 | 51700 | 3.606,32 € / 4.291,52 € |

8 CV TORX-STIFTSCHLÜSSEL-SATZ mit Kugelkopf



~~35,99 €~~

exkl. MwSt.

24,04 €

exkl. MwSt.

317 KH

| Art.-No. | | | exkl. / inkl. MwSt. |
|----------|--|----------|--------------------------|
| 9242581 | TX9 TX10 TX15 TX20 TX25 TX27 TX30 TX40 | g 158 | 24,04 € / 28,60 € |

9 DIN ISO CV SECHSKANT-STIFTSCHLÜSSEL-SATZ mit Kugelkopf



~~27,48 €~~

exkl. MwSt.

18,36 €

exkl. MwSt.

• extra lang

331 KH

| Art.-No. | | | exkl. / inkl. MwSt. |
|----------|--|----------|--------------------------|
| 9295177 | mm 1,5 2 2,5 3 4 5 6 8 10 | g 433 | 18,36 € / 21,84 € |

7 CrMo 1/4" 1/2" **KRAFT-EINSATZ-GARNITUR**



~~56,12 €~~
exkl. MwSt.

37,48 €
exkl. MwSt.

3350

| Art.-No. | |  g | exkl. / inkl. MwSt. |
|----------|---|---|--------------------------|
| 33500001 | Kraft-Einsatz 13 17 19 21 24 mm Bit-Adapter 1/2" auf 1/4" Maschinen-Adapter 1/4" auf 1/2" | 838 | 37,48 € / 44,60 € |

6 CV S2 PROFI STEEL 1/2" **HAND-SCHLAGSCHRAUBER-SATZ**




- Schraubenlöser für Hammerbetätigung zum Lösen festsitzender, sowie zum festen Anzug von Schrauben

- umstellbar für Rechts- und Linksgang
- Drehmoment bis zu 80 Nm

~~49,42 €~~
exkl. MwSt.

29,00 €
exkl. MwSt.

374

| Art.-No. | |  g | exkl. / inkl. MwSt. |
|----------|--|---|--------------------------|
| 9290230 | 2 Schlitz-Bits aus S2-Stahl: 8 10 mm 2 Kreuz-Bits aus S2-Stahl: PH2 PH3 | 1076 | 29,00 € / 34,51 € |



SCHLOSSERHAMMER



~~14,66 €~~

exkl. MwSt.



ab

9,79 €

exkl. MwSt.

- Hammerkopf geschmiedet
- Hickorstiel doppelt geschweift
- doppelt gesichert durch Ringkeil
- mit Kunststoffschlagschutz

715

| Art.-No. |  g |  g | exkl. / inkl. MwSt. |
|----------|--|--|--------------------------|
| 7150300 | 300 | 475 | 9,79 € / 11,65 € |
| 7150400 | 400 | 560 | 9,79 € / 11,65 € |
| 7150500 | 500 | 715 | 10,24 € / 12,19 € |
| 7151000 | 1000 | 1275 | 16,61 € / 19,77 € |
| 7151500 | 1500 | 1700 | 22,31 € / 26,55 € |



SCHLOSSERHAMMER



~~12,07 €~~

exkl. MwSt.

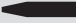

ab

8,26 €

exkl. MwSt.

- Hammerkopf geschmiedet
- Fiberglasstiel doppelt geschweift

717

| Art.-No. |  g |  g | exkl. / inkl. MwSt. |
|----------|--|--|--------------------------|
| 7170100 | 100 | 230 | 8,26 € / 9,83 € |
| 7170200 | 200 | 320 | 9,70 € / 11,54 € |
| 7170300 | 300 | 493 | 11,44 € / 13,61 € |
| 7170400 | 400 | 610 | 13,05 € / 15,52 € |
| 7170500 | 500 | 700 | 14,00 € / 16,66 € |
| 7170800 | 800 | 1100 | 18,85 € / 22,43 € |
| 7171000 | 1000 | 1200 | 21,07 € / 25,07 € |
| 7171500 | 1500 | 1756 | 24,82 € / 29,54 € |
| 7172000 | 2000 | 2258 | 28,85 € / 34,34 € |

DIN HANDFÄUSTEL



~~17,98 €~~
exkl. MwSt.

ab
11,61 €
exkl. MwSt.

- Hammerkopf geschmiedet
- Hickorystiel doppelt geschweißt
- doppelt gesichert durch Ringkeilbefestigung
- mit Kunststoffschlagschutz

935

| Art.-No. |  g |  g | exkl. / inkl. MwSt. |
|----------|---|---|---------------------|
| 9351000 | 1000 | 1200 | 11,61 € / 13,81 € |
| 9351250 | 1250 | 1455 | 13,66 € / 16,25 € |
| 9351500 | 1500 | 1680 | 15,48 € / 18,42 € |
| 9352000 | 2000 | 2200 | 16,00 € / 19,04 € |

DIN VPA GS HANDFÄUSTEL





~~27,14 €~~
exkl. MwSt.

ab
18,13 €
exkl. MwSt.

- Hammerkopf geschmiedet
- Fiberglasstiel doppelt geschweißt

937

| Art.-No. |  g |  g | exkl. / inkl. MwSt. |
|----------|---|---|---------------------|
| 9371000 | 1000 | 1250 | 18,13 € / 21,57 € |
| 9371250 | 1250 | 1500 | 20,32 € / 24,18 € |
| 9371500 | 1500 | 1750 | 22,09 € / 26,28 € |
| 9372000 | 2000 | 2240 | 26,08 € / 31,04 € |

DIN GUMMIHAMMER



~~7,77 €~~

exkl. MwSt.

ab
5,19 €
exkl. MwSt.

- Eschenstiel

950

| Art.-No. | Ø mm | g | exkl. / inkl. MwSt. |
|----------|------|------|-------------------------|
| 9500550 | 55 | 510 | 5,19 € / 6,17 € |
| 9500650 | 65 | 717 | 7,58 € / 9,02 € |
| 9500750 | 75 | 1000 | 8,91 € / 10,60 € |

DIN ISO CV VDE KOMBINATIONSZANGE



~~41,02 €~~

exkl. MwSt.

ab
27,93 €
exkl. MwSt.

- Kopf hochglanzpoliert
- 2-Komponentengriffe

884

| Art.-No. | - mm | g | exkl. / inkl. MwSt. |
|----------|------|-----|--------------------------|
| 9269538 | 180 | 279 | 27,93 € / 33,24 € |
| 9269548 | 200 | 342 | 30,56 € / 36,37 € |



VDE SEITENSCHNEIDER



~~43,02 €~~
exkl. MwSt.

ab
28,00 €
exkl. MwSt.

- Kopf hochglanzpoliert
- 2-Komponentengriffe

885

| Art.-No. | - mm - | g | exkl. / inkl. MwSt. |
|----------|--------|-----|---------------------|
| 9272208 | 145 | 185 | 28,00 € / 33,32 € |
| 9269558 | 160 | 212 | 29,27 € / 34,83 € |



VDE KRAFTSEITENSCHNEIDER



~~50,05 €~~
exkl. MwSt.

ab
33,43 €
exkl. MwSt.

- Kopf hochglanzpoliert
- 2-Komponentengriffe

886

| Art.-No. | - mm - | g | exkl. / inkl. MwSt. |
|----------|--------|-----|---------------------|
| 9269568 | 165 | 218 | 33,43 € / 39,78 € |
| 9269578 | 180 | 224 | 35,54 € / 42,29 € |
| 9272218 | 200 | 296 | 38,55 € / 45,88 € |



VDE ABISOLIERZANGE



~~45,01 €~~

exkl. MwSt.

30,08 €

exkl. MwSt.

- Kopf hochglanzpoliert
- 2-Komponentengriffe
- mit Messing-Einstellschraube und Feder

889

| Art.-No. | · mm · | g | exkl. / inkl. MwSt. |
|----------|--------|-----|---------------------|
| 9269588 | 160 | 166 | 30,08 € / 35,80 € |

~~50,92 €~~

exkl. MwSt.

34,01 €

exkl. MwSt.



VDE SCHRAUBENDREHER-SET



- 2-Komponentenheft

594

| Art.-No. | | g | exkl. / inkl. MwSt. |
|----------|--|-----|---------------------|
| 5940000 | 591 ⊖ 2,5 mm 4,0 mm 5,5 mm 6,5 mm 593 ⊕ PH0 PH1 PH2 PH3 Spannungsprüfer ⊖ 3,0 mm | 777 | 34,01 € / 40,47 € |

Ihr Fachhändler vor Ort



WGB®
Das Werkzeug



Westfälische Gesenkschmiede GmbH
Schützenstr. 26-28 · 58339 Breckerfeld

www.das-werkzeug.de