

ПНЕВМАТИЧЕСКИЙ ИНСТРУМЕНТ

Тихий, но мощный
Мощный, но легкий
Легкий, но прочный

Вансо представляет широкую линейку пневматического инструмента, полностью отвечающую высоким стандартам рынка. Наша продукция пропитана духом инноваций и бескомпромиссного качества, и разработана с учетом требований, предъявляемых жесткими условиями работы и в то же время аккуратностью получаемого результата, достигаемого, как при работе с маленькими автомобилями, так и с тяжелыми грузовиками.

Другими словами, полный спектр профессионального пневматического инструмента для ежедневного использования.



Содержание

ПНЕВМАТИЧЕСКИЕ ГАЙКОВЕРТЫ	630-634
ПНЕВМАТИЧЕСКИЕ ТРЕЩОТКИ	635-636
ШЛИФОВАЛЬНЫЕ МАШИНКИ	637-640
ОТРЕЗНАЯ МАШИНКА	641
ПНЕВМАТИЧЕСКИЙ ЛОБЗИК	641
ПНЕВМАТИЧЕСКИЕ ДРЕЛИ	642
КЛЕПАЛЬНЫЙ МОЛОТОК	643
ПНЕВМОМОЛОТОК	643
ВСТАВКИ ДЛЯ ПНЕВМОМОЛОТКА	644-645
КЕРНЕР	646
ПИСТОЛЕТ ДЛЯ КАРТРИДЖЕЙ	646
ЗАЧИСТНОЙ МОЛОТОК	646
ШЛИФОВАЛЬНЫЕ МАШИНКИ	647-649
УСТРОЙСТВО ДЛЯ УДАЛЕНИЯ АВТОМОБИЛЬНЫХ СТЕКОЛ	649
ЛЕЗВИЯ И СКРЕБКИ	649-650
ОКРАСОЧНЫЙ ПИСТОЛЕТ	651
АКСЕССУАРЫ	652-654
ПНЕВМАТИЧЕСКИЙ ШУРУПОВЕРТ	655
ПРОДУВОЧНЫЙ ПИСТОЛЕТ	655

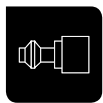
ВСПОМОГАТЕЛЬНАЯ ИНФОРМАЦИЯ



Привод
Дюймы



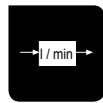
Максимальное
рабочее
давление
МПа



Входное
отверстие
Дюймы



Минимальный
диаметр
шланга
мм



Потребление
воздуха
л/мин



Крутящий
момент
Нм



Максимальный
крутящий
момент в
реверсивном
режиме Нм



Скорость
вращения
Об/мин



Уровень
шума
Дб



Уровень
вибрации
м/с²



Выходная
мощность
Ватт



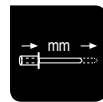
Диаметр
мм



Размер
ремня/диска
мм



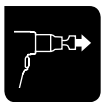
Тяговая
мощность
кг



Вставка
мм



Ход
пневмомолотка



Сила удара
пневмомолотка



Выхлоп
в мин



Шестигранник



Заклепка



Удлинитель



Липучка



Направленный
выхлоп

**BP814 –
ЕДИНСТВЕННЫЙ
В СВОЕМ РОДЕ
ГАЙКОВЕРТ, ВЕСОМ
ВСЕГО 1,2 КГ С
МАКСИМАЛЬНЫМ
КРУТЯЩИМ МОМЕНТОМ
В 410 НМ**



ОСОБЫЕ ХАРАКТЕРИСТИКИ ПНЕВМАТИЧЕСКОГО ИНСТРУМЕНТА

БЫСТРО И ЛЕГКО

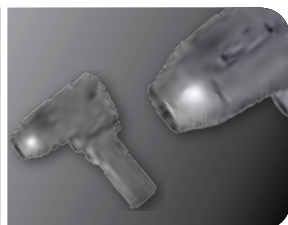


РЕГУЛИРОВКА НАПРАВЛЕНИЯ И СКОРОСТИ ВРАЩЕНИЯ ОДНИМ ПАЛЬЦЕМ

- Смена направления вращения одним пальцем
- Регулировка скорости вращения одним пальцем

ВРМ916 3/8" Пневматический гайковерт	ВРМ914 1/2" Мини-гайковерт	ВРМ915 1/2" Пневматический гайковерт

ПРОЧНЫЙ И ЛЕГКИЙ



ПРОЧНЫЙ И ЛЕГКИЙ

- Значительно меньший вес
- Большая прочность

ВРМ916 3/8" Пневматический гайковерт	ВРМ914 1/2" Мини-гайковерт	ВРМ915 1/2" Пневматический гайковерт

ТИХИЙ И ЛЕГКИЙ



КОРПУС ИЗ КОМПОЗИТНЫХ МАТЕРИАЛОВ, ШЕСТИГРАННАЯ ОБРЕЗИНЕННАЯ РУКОЯТКА

- Значительно меньший вес
- Более низкое звуковое давление
- Значительно меньший уровень вибраций
- Надежная изоляция от воздействия холодного воздуха
- Удобная рукоятка

ВР816 3/8" Пневматический гайковерт	ВР824 Пневматический лобзик	ВР825 Пневматическая дрель 13 мм
ВР815 1/2" Пневматический гайковерт	ВР801 Эксцентриковая шлифмашина 5 мм	ВР820 3/8" Угловой гайковерт
ВР817 3/4" Пневматический гайковерт	ВР810 Эксцентриковая шлифмашина 2,5 мм	ВР821 1/2" Угловой гайковерт
ВР823 5" Угловая шлифмашина	ВР826 Реверсивная отвертка 1800 об/мин	ВР822 Компактная шлифмашина
ВР110 Отрезной инструмент	ВР827 Реверсивная отвертка 800 об/мин	ВР115 Угловая шлифмашина
ВР814 1/2" Пневматический гайковерт	ВР117 Низкооборотная шлифмашина	ВР822Е Шлифмашина

МОЩНОСТЬ И ДОЛГОВЕЧНОСТЬ



МЕХАНИЗМ ДВОЙНОГО УДАРНОГО ДЕЙСТВИЯ

- Надежная система, предназначенная для непрерывного увеличения крутящего момента с двумя молотками
- Устойчивость к колебаниям давления воздуха
- Состоит из удивительно малого количества деталей
- Возможность смазывания снаружи, без разбора корпуса

ВР814 1/2" Пневматический гайковерт	ВРМ916 3/8" Пневматический гайковерт	ВРМ914 1/2" Мини-гайковерт
ВР816 3/8" Пневматический гайковерт	ВР817 3/4" Пневматический гайковерт	ВР900L 1" Пневматический гайковерт
ВР815 1/2" Пневматический гайковерт	ВР900 1" Пневматический гайковерт	ВРМ915 1/2" Пневматический гайковерт

СВЕРХМОЩНЫЙ И ТИХИЙ ИЛИ СВЕРХТИХИЙ И МОЩНЫЙ

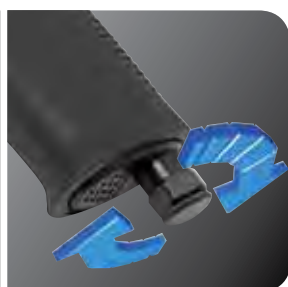


СМЕННАЯ ШУМОПОГЛАЩАЮЩАЯ СИСТЕМА

- Адаптируйте инструмент в соответствии с Вашими персональными требованиями!
- Установите один или оба опциональных звуковых фильтра и уменьшите уровень шума с минимальными потерями мощности

ВР921 1/2" Угловой гайковерт	ВРМ914 1/2" Мини-гайковерт	ВРМ915 1/2" Пневматический гайковерт
ВРМ916 3/8" Пневматический гайковерт		

ПЛАВНАЯ РАБОТА



ПОВОРОТНОЕ СОЕДИНЕНИЕ

- Обеспечивает естественное перемещение воздушного шланга за инструментом
- Исключительное удобство в использовании

ВР816 3/8" Пневматический гайковерт	ВР820 3/8" Угловой гайковерт	ВР115 Угловая шлифмашина
ВР815 1/2" Пневматический гайковерт	ВР822 Компактная шлифмашина	ВР824 Пневматический лобзик
ВР814 1/2" Пневматический гайковерт	ВР110 Отрезной инструмент	ВР822Е Шлифмашина
ВР821 1/2" Угловой гайковерт		

УДАРНЫЙ ГАЙКОВЕРТ

Восьмилопостной, двухполотковый механизм выдает максимум мощности при минимальном потреблении воздуха



Покрытие из каучука в верхней части корпуса гарантирует крепкий захват. В комплекте съемный кожух корпуса из черного винила

Прочный цельномagneвий корпус отлично сбалансирован



Специально разработанная система смазки с "масляной ванной" с высококачественным синтетическим маслом гарантирует постоянную профилактику и обеспечивает долгий срок службы инструмента

Изменяйте направление и скорость вращения одной рукой за одну секунду

Шумопоглощающая система с опциональными звуковыми фильтрами дает Вам возможность быстро адаптировать пневмоинструмент к Вашим требованиям. Без фильтра - максимальная мощность, с 2 фильтрами - минимальный шум!



1/2" МИНИ-ГАЙКОВЕРТ

Положение	MAX Nm	% Nm	dB(A)	
			0	1
0	440 Nm		96,6 dBA	
1	414 Nm	-6%	90,3 dBA	-275 %



1/2" ПНЕВМАТИЧЕСКИЙ ГАЙКОВЕРТ

Положение	MAX Nm	% Nm	dB(A)	
			0	1
0	1098 Nm		102,5 dBA	
1	1015 Nm	-7,6%	92,5 dBA	-316 %
2	935 Nm	-14,8%	86,6 dBA	-623 %



3/8" ПНЕВМАТИЧЕСКИЙ ГАЙКОВЕРТ

Положение	MAX Nm	% Nm	dB(A)	
			0	1
0	440 Nm		99,1 dBA	
1	414 Nm	-6%	90,3 dBA	-275 %

УГЛОВОЙ ГАЙКОВЕРТ

Предохранительные шпильки защищают храповой механизм от блокировки, тем самым предотвращая досрочный выход механизма из строя

Легкий, хорошо сбалансированный корпус для удобного использования

Мягкое покрытие рукоятки создает повышенный комфорт - защищает руку от вибраций и всегда остается теплой



Шумопоглощающая система дает Вам возможность всего одним движением адаптировать пневмоинструмент к Вашим требованиям!

Положение	MAX Nm	% Nm	dB(A)	%
	95 Nm		94,9 dBA	
	67 Nm	-30%	87,9 dBA	-224%

МОЩНЫЙ И ДЛИННЫЙ!
308 мм, 95 НМ



ДРЕЛИ



ВЕРХНЕЕ РАСПОЛОЖЕНИЕ
ПЕРЕКЛЮЧАТЕЛЯ
НАПРАВЛЕНИЯ ВРАЩЕНИЯ:
ВР925 И ВР926



ПНЕВМАТИЧЕСКИЙ МОЛОТОК

Уникальная система патрона позволяет менять вставки легко и быстро



Ударный механизм с ходом 76 мм гарантирует удар невероятной силы!

Поставляется в прочном пластиковом кейсе с 5 вставками для широкой сферы применения

Изготовлен из наиболее крепких материалов: высококачественной легированной стали и углепластика, что гарантирует максимальный срок службы инструмента!



Встроенный регулятор подачи воздуха и система направленного выхлопа обеспечивает комфортное использование инструмента



Благодаря подушкам из эластомеров, принимающим на себя вибрацию, ее уровень составляет всего 1.5м/с²!



BP909K

Вставки, доступные для модели BP909K

	Тип	Стержень	Наличие в наборе BP909K
BP909TF	Вставка плоская, вращающаяся	Диаметр 10,2 mm	есть
BP909TWF	Вставка широкая, вращающаяся	Диаметр 10,2 mm	есть
BP909TTP	Вставка клиновидная, вращающаяся	Диаметр 10,2 mm	есть
BP909TE	Насадка загнутая, вращающаяся	Диаметр 10,2 mm	есть
BP909TH	Молот, вращающийся	Диаметр 10,2 mm	
BP909TSP	Вставка прямая, вращающаяся	Диаметр 10,2 mm	есть
BP909NF	Вставка плоская, не вращающаяся	Диаметр 10,2 mm	
BP909NE	Вставка загнутая, не вращающаяся	Диаметр 10,2 mm	





ПНЕВМАТИЧЕСКИЕ ГАЙКОВЕРТЫ

ВРМ916



3/8" ПНЕВМАТИЧЕСКИЕ ГАЙКОВЕРТЫ

- 3/8" Ударный гайковерт
- Магниевый корпус
- Механизм двойного ударного действия
- Обрезиненная рукоятка
- Регулировка мощности одной рукой
- Быстрое переключение направления вращения
- Мотор с 8 лопатками
- Вывод воздуха через рукоятку
- Резиновый кожух в комплекте
- Набор вставок-глушителей для индивидуального сочетания мощности и шума

ВРМ916	0184187	1	3/8"	6.2	1/4"	10	68	300	440	10,700	1,400	99.1	4.5	155	1.3

ВР816



3/8" ПНЕВМАТИЧЕСКИЕ ГАЙКОВЕРТЫ

- 3/8" Ударный гайковерт
- Композитный корпус
- Механизм двойного ударного действия
- Регулятор мощности
- Шарнирное соединение
- Вывод воздуха через рукоятку

ВР816	0134427	1	3/8"	6.3	1/4"	10	85	220-360	410	10,000	1,400	88	6.53	163	1.20

ВР816К1



3/8" ПНЕВМАТИЧЕСКИЕ ГАЙКОВЕРТЫ

- 3/8" Ударный гайковерт в комплекте с головками
- В прочном пластиковом футляре
- Набор размещается в модуле Т12, можно использовать в инструментальных тележках Bahco
- Содержит:
 - 1 шт. ВР816
 - Ударные головки: 10, 11, 12, 13, 14, 15, 17, 19, 21, 22, и 24 мм
 - 1/4" Переходник внешний квадрат

ВР816К1	0182008	1	3/8"	6.3	1/4"	10	85	220-360	410	10,000	1,400	88	6.53	163	1.20



ВРМ915

1/2" ПНЕВМАТИЧЕСКИЕ ГАЙКОВЕРТЫ



- 1/2" Ударный гайковерт
- Магнийевый корпус
- Механизм двойного ударного действия
- Обрезиненная рукоятка
- Регулировка мощности одной рукой
- Быстрое переключение направления вращения
- Мотор с 8 лопатками
- Вывод воздуха через рукоятку
- Резиновый кожух в комплекте
- Набор вставок-глушителей для индивидуального сочетания мощности и шума

				BAR											
ВРМ915	0184194	1	1/2"	6.2	1/4"	10	178	813	1,098	9,800	1,270	102.5	5.1	194	2.2

ВР815

1/2" ПНЕВМАТИЧЕСКИЕ ГАЙКОВЕРТЫ



- 1/2" Ударный гайковерт
- Композитный корпус
- Механизм двойного ударного действия
- Регулятор мощности
- Шарнирное соединение
- Вывод воздуха через рукоятку

				BAR											
ВР815	0134311	1	1/2"	6.3	1/4"	10	130	320-620	825	7,000	1,150	84	5.00	192	1.95

ВРМ914

1/2" ПНЕВМАТИЧЕСКИЕ ГАЙКОВЕРТЫ



- 1/2" Ударный гайковерт
- Магнийевый корпус
- Механизм двойного ударного действия
- Обрезиненная рукоятка
- Регулировка мощности одной рукой
- Быстрое переключение направления вращения
- Мотор с 8 лопатками
- Вывод воздуха через рукоятку
- Резиновый кожух в комплекте
- Набор вставок-глушителей для индивидуального сочетания мощности и шума

				BAR											
ВРМ914	0184170	1	1/2"	6.2	1/4"	10	68	300	440	10,700	1,400	96.6	4.54	155	1.3



ПНЕВМАТИЧЕСКИЕ ГАЙКОВЕРТЫ

BP814

1/2" ПНЕВМАТИЧЕСКИЕ ГАЙКОВЕРТЫ



- 1/2" Ударный гайковерт
- Композитный корпус
- Механизм двойного ударного действия
- Регулятор мощности
- Шарнирное соединение
- Вывод воздуха через рукоятку

BP814	0184262	10	1/2"	6.3	1/4"	10	85	220-360	410	10,000	1,400	88	6.53	163	1.20

BP815K1

1/2" ПНЕВМАТИЧЕСКИЕ ГАЙКОВЕРТЫ



- 1/2" Ударный гайковерт в комплекте с головками
- В прочном пластиковом футляре
- Набор размещается в модуле Т12, можно использовать в инструментальных тележках Bahco
- Содержит:
 - 1 шт. 1/2" Ударный гайковерт BP815
 - Ударные головки: 10, 11, 12, 13, 14, 15, 17, 19, 21, 22, и 24 мм
 - 1/4" Переходник внешний квадрат

BP815K1	0181957	1	1/2"	6.3	1/4"	10	130	320-620	825	7,000	1,150	84	5	192	1.95

BP815K2

1/2" ПНЕВМАТИЧЕСКИЕ ГАЙКОВЕРТЫ



- 1/2" Ударный гайковерт в комплекте с головками для колесных гек
- Содержит:
 - 1 шт. 1/2" Ударный гайковерт BP815
 - 1 шт. Магнитный держатель BP500
 - 1 шт. Набор ударных головок для колесных гаек 17/19/21 мм BWSS12P

BP815K2	0181964	1	1/2"	6.3	1/4"	10	130	320-620	825	7,000	1,150	84	5	192	1.95



BP817

3/4" ПНЕВМАТИЧЕСКИЕ ГАЙКОВЕРТЫ



- 3/4" Ударный гайковерт
- Композитный корпус
- Механизм двойного ударного действия
- Регулятор мощности
- Шарнирное соединение
- Вывод воздуха через рукоятку

				BAR											
BP817	0134106	1	3/4"	6.3	3/8"	10	190	340-950	1,800	4,500	970	88	4.30	245	3.95

BP900

1" ПНЕВМАТИЧЕСКИЕ ГАЙКОВЕРТЫ



- 1" Ударный гайковерт
- Механизм двойного ударного действия
- Регулятор мощности
- Вторая рукоятка в комплекте
- Наконечник длиной 6" (модель BP900L)

				BAR											
BP900	0134328	2	1"	6.3	1/2"	13	1,840	1,200-2,700	2,800	3,900	700	99	11.6	510	12

BP900L

1" ПНЕВМАТИЧЕСКИЕ ГАЙКОВЕРТЫ



- 1" Ударный гайковерт с длинным наконечником
- Механизм двойного ударного действия
- Регулятор мощности
- Вторая рукоятка в комплекте
- Наконечник длиной 6" (модель BP900L)

				BAR											
BP900L	0134335	1	1"	6.3	1/2"	13	1,840	1,200-2,700	2,800	3,900	700	99	11.6	610	12.5



ПНЕВМАТИЧЕСКИЕ ГАЙКОВЕРТЫ

BP405

1" ПНЕВМАТИЧЕСКИЕ ГАЙКОВЕРТЫ



- 1" Ударный гайковерт
- Регулятор мощности
- Вторая рукоятка в комплекте
- Вывод воздуха через рукоятку
- Механизм с защитной шпилькой

BP405	0134373	1	1"	6.3	1/2"	13	235	813-1,898	3,796	4,000	500	92.00	5.10	302	11.80

ВРМ91В

АКСЕССУАРЫ К ПНЕВМАТИЧЕСКИМ ГАЙКОВЕРТАМ



- Резиновый кожух для гайковерта
- ВРМ91BS для использования с ВРМ914 и ВРМ916
- ВРМ91BL для использования с ВРМ915

ВРМ91BL	0186891	1	185x70x65	100
ВРМ91BS	0186907	1	140x65x50	70

ВРМ91МК

АКСЕССУАРЫ К ПНЕВМАТИЧЕСКИМ ГАЙКОВЕРТАМ



- Набор вставок-глушителей для гайковертов
- ВРМ91МК1 для использования с ВРМ914 и ВРМ916
- ВРМ91МК2 для использования с ВРМ915

ВРМ91МК1	0186938	1	25x25x30	5
ВРМ91МК2	0186945	1	50x25x30	10



BP919



1/4" ПНЕВМАТИЧЕСКИЕ ТРЕЩОТКИ

- 1/4" Пневматическая трещотка
- Обрезиненная рукоятка
- Резиновый кожух в комплекте
- Легкий, отлично сбалансированный корпус
- Все подшипники и редуктор изготовлены из высокопрочного сплава стали
- Высокопрочные лопатки мотора

				BAR									
BP919	0184200	1	1/4"	6.2	1/4"	10	40	0-47	235	84	2.5	198	0.59

BP700



1/4" ПНЕВМАТИЧЕСКИЕ ТРЕЩОТКИ

- 1/4" Пневматическая трещотка малая
- Композитный корпус
- Система контроля скорости

				BAR									
BP700	0134458	1	1/4"	6.3	1/4"	10	65	0-30	300	94	3.60	133	0.50

BP920



3/8" ПНЕВМАТИЧЕСКИЕ ТРЕЩОТКИ

- 3/8" Пневматическая трещотка
- Обрезиненная рукоятка
- Резиновый кожух в комплекте
- Легкий, отлично сбалансированный корпус
- Все подшипники и редуктор изготовлены из высокопрочного сплава стали
- Высокопрочные лопатки мотора

				BAR									
BP920	0184217	1	3/8"	6.2	1/4"	10	40	0-47	235	84	2.5	198	0.59



ПНЕВМАТИЧЕСКИЕ ТРЕЦТОККИ

BP820

3/8" ПНЕВМАТИЧЕСКИЕ ТРЕЦТОККИ



- 3/8" Пневматическая трещотка
- Обрезиненная шестигранная рукоятка
- Система контроля скорости
- Шарнирное соединение
- Направленный выхлоп

				BAR									
BP820	0134465	1	3/8"	6.3	1/4"	10	120	0-67	270	80	2.6	256	1.20

BP921

1/2" ПНЕВМАТИЧЕСКИЕ ТРЕЦТОККИ



- 1/2" Пневматическая трещотка
- Обрезиненная рукоятка
- Резиновый кожух в комплекте
- Магниевый корпус
- Вставки-глушители позволяют подобрать индивидуальное сочетание мощности и шума

				BAR									
BP921	0184224	1	1/2"	6.2	1/4"	10	127	7-95	200	94.9	5.2	308	1.35

BP821

1/2" ПНЕВМАТИЧЕСКИЕ ТРЕЦТОККИ



- 1/2" Пневматическая трещотка
- Обрезиненная рукоятка
- Система контроля скорости
- Шарнирное соединение
- Направленный выхлоп

				BAR									
BP821	0134472	1	1/2"	6.3	1/4"	10	120	0-67	150	80	2.60	256	1.20

BP91B

АКСЕССУАРЫ К ПНЕВМАТИЧЕСКИМ ТРЕЦТОККАМ



- Кожух трещотки
- BP91BS для моделей BP919 и BP920
- BP91BL для модели BP921

BP91BL	731415	1	60x40x35	12
BP91BS	0192786	1	45x30x30	6



BP822

ШЛИФМАШИНКА 6 ММ



- Шлифовальная машинка, патрон 6 мм
- Патрон 3 мм в комплекте
- Обрезиненная рукоятка
- Шарнирное соединение
- Вывод воздуха через рукоятку
- Патроны 3 и 6 мм

			BAR									
BP822	0134984	1	6.3	1/4"	10	170	25,000	85	4.53	250	165	0.50

BP822E

ШЛИФМАШИНКА С ДЛИННЫМ НАКОНЕЧНИКОМ 6 ММ



- Шлифовальная машинка, патрон 6 мм
- Патрон 3 мм в комплекте
- Обрезиненная рукоятка
- Шарнирное соединение
- Вывод воздуха через рукоятку
- Патроны 3 и 6 мм

			BAR									
BP822E	0184279	10	6.3	1/4"	10	113	25000	76	4.53	200	258	0.80

BP115

УГЛОВАЯ ШЛИФМАШИНКА 6ММ



- Угловая шлифовальная машинка, патрон 6 мм
- Обрезиненная рукоятка
- Шарнирное соединение
- Вывод воздуха через рукоятку
- Патроны 3 и 6 мм

			BAR									
BP115	0134991	1	6.3	1/4"	10	113	20,000	79	< 2.5	164	170	0.60



ШЛИФОВАЛЬНЫЕ МАШИНКИ

BP823

ДИСКОВАЯ ШЛИФМАШИНКА 5"



- Дисковая шлифовальная машинка 5"
- Композитный корпус
- Обрезиненная рукоятка
- Безопасный курок
- Вторая ручка в комплекте
- Быстрая смена дисков

			BAR									
BP823	0135004	1	6.3	1/4"	10	340	10,000	83	< 2.50	250	1.80	2.22

BP420M

АБРАЗИВНЫЕ НАСАДКИ



- Абразивные насадки, 6 мм
- 2 штуки в блистере

BP420M	0134618	1	67	25	55

BP421M

АБРАЗИВНЫЕ НАСАДКИ



- Абразивные насадки, 6 мм
- 2 штуки в блистере

BP421M	0134625	1	53	14	35

BP422M

АБРАЗИВНЫЕ НАСАДКИ



- Абразивные насадки, 6 мм
- 2 штуки в блистере

BP422M	0134632	1	46	26	60



BP423M

АБРАЗИВНЫЕ НАСАДКИ



- Абразивные насадки, 6 мм
- 2 штуки в блистере

BP423M	731415 0134649	1	53 mm	25 mm	60 g

BP424M

АБРАЗИВНЫЕ НАСАДКИ



- Абразивные насадки, 6 мм
- 2 штуки в блистере

BP424M	731415 0134656	1	57 mm	19 mm	45 g

BP430M

АБРАЗИВНЫЕ НАСАДКИ



- Абразивные насадки, 6 мм
- 2 штуки в блистере

BP430M	731415 0134663	1	55 mm	12 mm	15 g

BP431M

АБРАЗИВНЫЕ НАСАДКИ



- Абразивные насадки, 6 мм
- 2 штуки в блистере

BP431M	731415 0134670	1	48 mm	13 mm	10 g

BP432M

АБРАЗИВНЫЕ НАСАДКИ



- Абразивные насадки, 6 мм
- 2 штуки в блистере

BP432M	731415 0134687	1	44 mm	15 mm	15 g



ШЛИФОВАЛЬНЫЕ МАШИНКИ

BP433M

АБРАЗИВНЫЕ НАСАДКИ



- Абразивные насадки, 6 мм
- 2 штуки в блистере

	 731415		 mm	 mm	 g
BP433M	0134694	1	43	14	15

BP434M

АБРАЗИВНЫЕ НАСАДКИ



- Абразивные насадки, 6 мм
- 2 штуки в блистере

	 731415		 mm	 mm	 g
BP434M	0135837	1	42	13	15

BP117

НИЗКООБОРОТНАЯ ШЛИФМАШИНКА



- Для ремонта покрышек
- Обрезиненная рукоятка
- Регулятор мощности
- Безопасный курок

	 731415			BAR	 inch	 mm	 l/min	 min ⁻¹	 dBA	 m/sec ²	 kg	 mm	 kg
BP117	0184309	1	7/16"	6.3	1/4"	10	113	2500	80	1.68	373	246	1

BP117EH

НИЗКООБОРОТНАЯ ШЛИФМАШИНКА



- Шумопоглощающий шланг
- Для использования с BP117

	 731415		 mm	 kg
BP117EH	0184316	1	50x100x50	1



BP110

ОТРЕЗНАЯ МАШИНКА 3"



- Отрезная машинка 3" / 75 мм
- Обрезиненная рукоятка
- Регулятор мощности
- Безопасный курок
- Шарнирное соединение

				BAR										
BP110	0135011	1	75	6.3	1/4"	10	113	18,000	98	< 2.5	195	0.9		

ПНЕВМАТИЧЕСКИЙ ЛОБЗИК



BP824

ПНЕВМАТИЧЕСКИЙ ЛОБЗИК



- Пневматический лобзик
- Композитный корпус
- Безопасный курок
- Шарнирное соединение
- 3 полотна в комплекте

			BAR											
BP824	0134489	1	6.3	1/4"	10	160	10,000	85	3.70	260	0.51	0.905		



ПНЕВМАТИЧЕСКИЕ ДРЕЛИ

BP825

ДРЕЛЬ 13 ММ



- Пневматическая дрель 13 мм
- Композитный корпус
- Обрезиненная рукоятка
- Быстрое переключение направления вращения
- Вывод воздуха через рукоятку
- Быстрый зажим сверла в патроне
- Вторая ручка в комплекте

BP825	0134496	1	6.3	1/4"	10	105	450	88	<2.50	220	1.35	1.53

BP926

ДРЕЛЬ 13 ММ



- Пневматическая дрель 13 мм
- Обрезиненная рукоятка
- Ступенчатый регулятор скорости
- Быстрое переключение направления вращения
- Отклонение от оси патрона всего 0.0635 мм
- Вторая ручка в комплекте

BP926	0184248	1	13 mm	6.2	1/4"	10	108	0-34	450	80	< 2.5	222	1.3

BP925

ДРЕЛЬ 10 ММ



- Пневматическая дрель 10 мм
- Обрезиненная рукоятка
- Быстрое переключение направления вращения
- Плавный контроль скорости
- Отклонение от оси патрона всего 0.0635 мм

BP925	0184231	1	10 mm	6.2	1/4"	10	108	0-6	2500	80	< 2.5	178	1



BP125

КЛЕПАЛЬНЫЙ МОЛОТОК



- Пневматический клепальный пистолет
- Композитный корпус
- Обрезиненная рукоятка

				BAR					
BP125	0184323	1	3.2-6.4	6.3	1/4"	1330	19	290	2

ПНЕВМОМОЛОТОК



BP909

ПНЕВМОМОЛОТОК



- Пневматический молоток
- Обрезиненная рукоятка
- Регулятор мощности
- Вывод воздуха через рукоятку
- Использование кевлара для снижения веса
- Быстрозажимной патрон

				BAR									
BP909	0184255	1	10.2	6.3	1/4"	10	76	1817	2500	94	< 2.5	230	2.1

BP909K

ПНЕВМОМОЛОТОК



- Пневматический молоток со вставками
- Обрезиненная рукоятка
- Регулятор мощности
- Вывод воздуха через рукоятку
- Использование кевлара для снижения веса
- Быстрозажимной патрон
- Набор размещается в модуле T12, можно использовать в инструментальных тележках Bahco

				BAR									
BP909K	0187898	1	10.2	6.3	1/4"	10	76	1817	2500	94	< 2.5	230	2.1



ВСТАВКИ ДЛЯ ПНЕВМОМОЛОТКА

BP909TF

ВСТАВКИ ДЛЯ ПНЕВМОМОЛОТКА



- Зубило плоское, вращающееся, 10.2 мм

	 731151		A mm	B mm	 g
BP909TF	0187911	1	19	165	160

BP909TWF

ВСТАВКИ ДЛЯ ПНЕВМОМОЛОТКА



- Зубило широкое, вращающееся, 10.2 мм

	 731151		A mm	B mm	 g
BP909TWF	0187928	1	38	165	180

BP909TTP

ВСТАВКИ ДЛЯ ПНЕВМОМОЛОТКА



- Зубило клиновидное, вращающееся, 10.2 мм

	 731151		A mm	B mm	 g
BP909TTP	0187935	1	-	165	140

BP909TE

ВСТАВКИ ДЛЯ ПНЕВМОМОЛОТКА



- Вставка загнутая, вращающаяся, 10.2 мм

	 731151		A mm	B mm	 g
BP909TE	0187942	1	-	139	140

BP909TH

ВСТАВКИ ДЛЯ ПНЕВМОМОЛОТКА



- Вставка ударная, вращающаяся, 10.2 мм

	 731151		A mm	B mm	 g
BP909TH	0187959	1	25	108	140



BP909TSP

ВСТАВКИ ДЛЯ ПНЕВМОМОЛОТКА



- Вставка прямая, вращающаяся, 10.2 мм

			A mm	B mm	
BP909TSP	731151 0187966	1	13	165	140

BP909NF

ВСТАВКИ ДЛЯ ПНЕВМОМОЛОТКА



- Зубило плоское, невращающееся, 10.2 мм

			A mm	B mm	
BP909NF	731151 0187973	1	19	190.5	230

BP909NE

ВСТАВКИ ДЛЯ ПНЕВМОМОЛОТКА



- Вставка загнутая, невращающаяся, 10.2 мм

			A mm	B mm	
BP909NE	731151 0187980	1	-	178	180



КЕРНЕР

BP799

КЕРНЕР



- Пневматический маркер
- Для быстрой и надежной маркировки
- Низкий уровень вибрации
- Малое потребление воздуха

	 731415		BAR	 inch	 mm	 min ⁻¹	 dBA	 m/sec ²	 mm	 kg
--	------------	--	------------	----------	--------	-----------------------	---------	------------------------	--------	--------

BP799 0134502 1 6.3 1/4" 10 13,000 78 < 2.0 140 0.22

BP79912

НАСАДКА



- Запасной наконечник для модели BP799

	 731415		 g
--	------------	--	-------

BP79912 0134717 1 10



ПИСТОЛЕТ ДЛЯ КАРТРИДЖЕЙ

BP215

ПИСТОЛЕТ ДЛЯ КАРТРИДЖЕЙ



- Пистолет для картриджей, 310 мм

	 731415		BAR	 inch	 mm	 mm	 kg
--	------------	--	------------	----------	--------	--------	--------

BP215 0134519 1 2.5-5.2 1/4" 10 210 1



ЗАЧИСТНОЙ МОЛОТОК

BP127

ЗАЧИСТНОЙ МОЛОТОК



- Зачистной молоток
- 19 стержней 3x180 мм

	 731415		BAR	 inch	 mm	 min ⁻¹	 dBA	 m/sec ²	 mm	 kg
--	------------	--	------------	----------	--------	-----------------------	---------	------------------------	--------	--------

BP127 0137565 1 6.3 1/4" 10 n/a 97 8.7 375 2.6



BP601

ЭКСЦЕНТРИКОВАЯ ШЛИФОВАЛЬНАЯ МАШИНКА



- Эксцентриковая шлифовальная машинка, 5 мм
- Композитный корпус
- Подключается к системе отвода воздуха
- Крепление дисков на липучке

					BAR										
BP601	0134526	1	152	X	6.3	1/4"	10	255	yes	11,000	80	< 2.5	224	195	0.8

BP610

ЭКСЦЕНТРИКОВАЯ ШЛИФОВАЛЬНАЯ МАШИНКА



- Эксцентриковая шлифовальная машинка, 2,5 мм
- Композитный корпус
- Подключается к системе отвода воздуха
- Крепление дисков на липучке

					BAR										
BP610	0134595	1	152	X	6.3	1/4"	10	255	yes	11,000	80	< 2.5	224	195	0.8

BP51137

НАСАДКА



- Насадка для эксцентриковой шлифмашинки
- В комплекте крепление на липучке

BP51137	0134724	1	152	X	130

BP212

ЛЕНТОЧНАЯ ШЛИФОВАЛЬНАЯ МАШИНКА



- Ленточная шлифовальная машинка 10 мм
- Кнопка для быстрой смены ленты

			BAR							
BP212	0134601	1	6.3	1/4"	10	16,000	83	< 2.5	260	0.8



ШЛИФОВАЛЬНЫЕ МАШИНКИ

BP222

ЛЕНТОЧНАЯ ШЛИФОВАЛЬНАЯ МАШИНКА



- Ленточная шлифовальная машинка 20 мм
- Кнопка для быстрой смены ленты

			BAR							
BP222	0137572	1	6.3	1/4"	10	16,000	85.5	3.2	360	1.1

БPN22201/21201

ЛЕНТОЧНАЯ ШЛИФОВАЛЬНАЯ МАШИНКА



- Ленты для шлифмашинки, 25 штук

БPN21201	0134731	1	10	75
БPN22201	0138074	1	20	330

BP204K

ШЛИФОВАЛЬНАЯ МАШИНКА С ПИСТОЛЕТНОЙ РУЧКОЙ



- Шлифовальная машинка с пистолетной ручкой и набором дисков
- Содержит:
 - 1 шт. BP204
 - 25 шт. диски зернистостью 180
 - 25 шт. диски зернистостью 220
 - 10 шт. диски зернистостью 320
 - 10 шт. диски зернистостью 800

					BAR										
BP204K	0184293	1	77	-	6.3	1/4"	10	170	-	15000	85	4.53	168	132	2.5

BP204

ШЛИФОВАЛЬНАЯ МАШИНКА С ПИСТОЛЕТНОЙ РУЧКОЙ



- Шлифовальная машинка с пистолетной ручкой
- Обрезиненная рукоятка
- Верхнее расположение переключателя скоростей
- Вывод воздуха через рукоятку
- Насадка с липучкой в комплекте

					BAR										
BP204	0184286	1	77	-	6.3	1/4"	10	70	-	15000	85	11.48	250	132	0.5



BP204PAD

НАСАДКИ



- Шлифовальный круг
- Для использования с моделью BP204

BP204PAD	731415 0185917	1	77 mm	-	30 kg

УСТРОЙСТВО ДЛЯ УДАЛЕНИЯ АВТОМОБИЛЬНЫХ СТЕКОЛ



BP233

УСТРОЙСТВО ДЛЯ УДАЛЕНИЯ СТЕКОЛ



- Пневматический нож для вырезки стекол
- Трубка для вывода воздуха
- Низкий уровень вибрации <math>< 2.2 \text{ м/с}^2</math>
- Шумопоглощающий шланг

			BAR								
BP233	731415 0134748	1	6.3	1/4"	10 mm	260	20,000 (min-1)	80.5 dBA	<math>< 2.2 \text{ м/с}^2</math>	200 mm	1.2 kg

ЛЕЗВИЯ И СКРЕБКИ



BPBU

U-ОБРАЗНОЕ ЛЕЗВИЕ



- U-образные лезвия
- 2 штуки в блистере

BPBU18	731415 0134755	1	18 mm	50 g
BPBU24	0134762	1	24 mm	50 g
BPBU36	0134779	1	36 mm	55 g
BPBU60	0134786	1	60 mm	60 g
BPBU90	0134793	1	90 mm	90 g



ЛЕЗВИЯ И СКРЕБКИ

ВРВSC

СКРЕБОК



- Скребки
- 2 штуки в блистере

ВРВSC156	0134816	1	15	70

ВРВG

ПРЯМОЕ ЛЕЗВИЕ



- Прямые лезвия
- А: Плоское
- В: Зазубренное

				A mm	B mm	
ВРВG3515	0134823	1	15	X		40
ВРВG3525A	0134830	1	25	X		30
ВРВG3525B	0134847	1	25		X	30

ВРВK

ЛЕЗВИЕ В ФОРМЕ ЗАПЯТОЙ



- Фигурные лезвия
- 2 штуки в блистере

ВРВK30	0134854	1	30	55

ВРВG5725/9057

ЛЕЗВИЕ С ИЗГИБОМ



- Лезвия с изгибом
- 2 штуки в блистере

ВРВG5725	0134861	1	57	65
ВРВG9057	0134878	1	90	85



ВРHVLP01



ВЫСОКОПРОИЗВОДИТЕЛЬНЫЙ ОКРАСОЧНЫЙ ПИСТОЛЕТ

- HVLP окрасочный пистолет
- Запасные сопла: 1.0 мм, 1.2 мм, 1.4 мм, 1.7 мм и 2.0 мм

	 731415		BAR	 inch	 mm	 l/min	 mm	 kg
ВРHVLP01	0138937	1	2-2.8	1/4"	10	250	185	0.7

ВРHVLP

НАБОР СОПЕЛ



- Набор сопел
- Для использования с моделью ВРHVLP01

	 731415		\varnothing mm	 kg
ВРHVLP0110	0165865	1	1.0	0.1
ВРHVLP0112	0165872	1	1.2	0.1
ВРHVLP0114	0165889	1	1.4	0.1
ВРHVLP0117	0165896	1	1.7	0.1
ВРHVLP0120	0165902	1	2.0	0.1



BP500

МАГНИТНЫЙ ДЕРЖАТЕЛЬ



- Магнитный держатель для пневмоинструмента
- Оборудован двумя особо сильными магнитами, способными одновременно удерживать:
 - 1 ударный гайковерт
 - 4 головки
 - 1 динамометрический ключ
 - Окрашен специальной краской для предотвращения повреждений хранящимся инструментом

	 731415		
BP500	0137992	1	0.380

BPN251

ЛУБРИКАТОР



- 1/4" Лубрикатор
- Подача смазки в воздушный поток гарантирует правильную работу и продление срока службы пневмоинструмента

	 731415			
BPN251	0137589	1	1/4"	0.100

BP254

ФИЛЬТР-РЕГУЛЯТОР



- 1/2" Фильтр-регулятор
- Вместимость: 200 cc
- Рабочая температура: -5°C +60°C
- Очищает подаваемый воздух во избежании повреждений, вызванных попаданием пыли
- Регулирует давление воздуха в диапазоне от 1 до 8.5 бар

	 731415		BAR			
BP254	0137633	1	1-8.5	1/2"	max 3800 L/min	0.8


BP255
ФИЛЬТР-РЕГУЛЯТОР С СИСТЕМОЙ ПОДАЧИ СМАЗКИ


- 1/2" Фильтр-регулятор/лубликатор
- Вместимость: 200 cc
- Рабочая температура: -5°C +60°C
- Очищает подаваемый воздух во избежании повреждений, вызванных попаданием пыли
- Регулирует давление воздуха в диапазоне от 1 до 8.5 бар
- Автоматическая подача смазки в воздушный поток для гарантировано правильной работы и продления срока службы пневмоинструмента

	 731415		BAR	 inch	 l/min	 kg
BP255	0137640	1	1-8.5	1/2"	max 3,800	0.8

ВPHR1020/1315
КАТУШКА ДЛЯ ШЛАНГА


- Катушка для шланга
- Угол поворота катушки 180°
- Съёмная ось крепления
- Корпус из полипропилена
- Стойкое к коррозии полипропиленовое покрытие
- Точно фиксируемая система с автоматическим защелкиванием шланга по нужной длине для повышенной функциональности и удобства использования

	 731415		BAR	 inch	 mm	 mm	 kg
ВPHR1020	0138616	1	20	3/8"-3/8"	20	10	9.7
ВPHR1315	0138593	1	12	1/2"-1/2"	15	13	9.7

ВPHRS1315
КАТУШКА ДЛЯ ШЛАНГА


- Катушка для шланга
- Угол поворота катушки 110°
- Регулируемая направляющая шланга
- Усиленная стальная конструкция рамы
- Стойкая к коррозии
- Шарнирное соединение
- Точно фиксируемая система с автоматическим защелкиванием шланга по нужной длине для повышенной функциональности и удобства использования

	 731415		BAR	 inch	 mm	 mm	 kg
ВPHRS1315	0138609	1	20	1/2"-1/2"	15	13	24



ВРН1010



СПИРАЛЬНЫЕ ШЛАНГИ

- 10 мм Спиральный шланг
- Полиуритановый шланг с соединением с обеих сторон

ВРН1010	0138890	12	10	10	1/4"-1/4"	0.855

ВРН1310



СПИРАЛЬНЫЕ ШЛАНГИ

- 13 мм Спиральный шланг
- Полиуритановый шланг с соединением с обеих сторон

ВРН1310	0138883	2	13	10	1/2"-1/2"	1;66

ВРQCF14



СОЕДИНЕНИЕ

- 1/4" Быстросъемный штуцер, внутреннее соединение
- Быстрое и безопасное соединение
- Максимальное давление 14 бар
- Потребление воздуха 1600 л/мин при давлении 6 бар
- Диаметр разъема 6 мм
- Возможность работы с четырьмя видами стандартных соединений
- Защитный механизм включения/выключения воздушного потока делает работу с инструментом проще и безопаснее
- Стальная основа с композитным покрытием делает инструмент чрезвычайно прочным

ВРQCF14	0138920	1	1/4"	95

ПНЕВМАТИЧЕСКИЙ ШУРУПОВЕРТ



BP826

ШУРУПОВЕРТ 1/4", 1800 ОБ/МИН



- 1/4" Пневматический шуруповерт 1800 об/мин
- Внешне регулируемый механизм захвата

				BAR									
BP826	0137459	1	1/4"	6.3	1/4"	10	113	1-10	1800	83	< 2.5	196	1.2

BP827

ШУРУПОВЕРТ 1/4", 800 ОБ/МИН



- 1/4" Пневматический шуруповерт 800 об/мин
- Внешне регулируемый механизм захвата

				BAR									
BP827	0137442	1	1/4"	6.3	1/4"	10	113	1-12	800	83	< 2.5	214	1.4

ПРОДУВОЧНЫЙ ПИСТОЛЕТ



BP218

ПРОДУВОЧНЫЙ ПИСТОЛЕТ (OSHA)



- Продувочный пистолет
- Соответствует требованиям OSHA
- Латунное сопло

			BAR					
BP218	0170272	1	6.3 bar	1/4"	158	>80 dBA	210	0.15